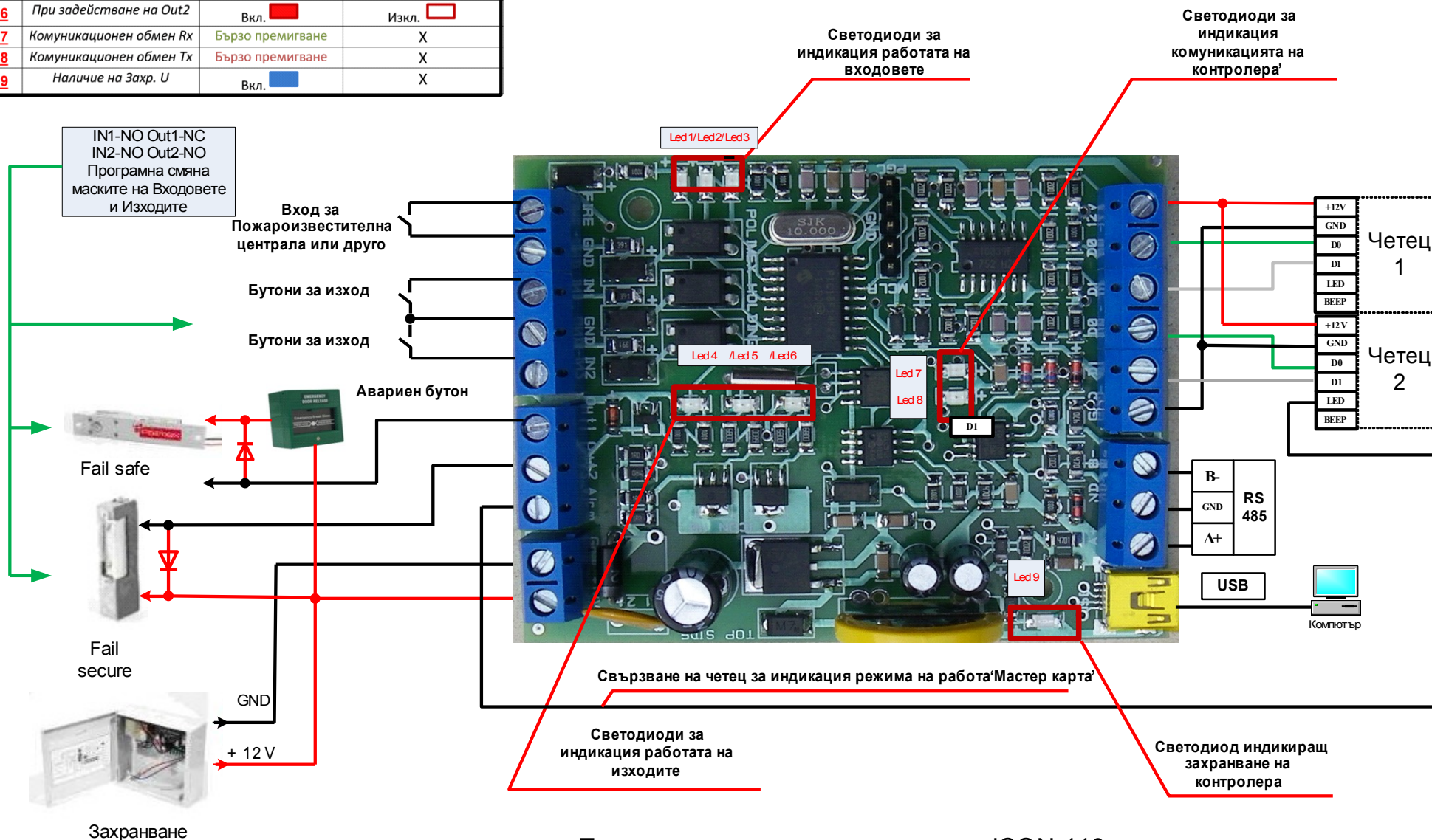


Led №	Показва активното състояние състояние на:	Маска на входове и изходи	
		NO (нормално отворен)	NC (нормално затворен)
Led 1	Бутон за изход2(In2)	Вкл. <span style="color: green;">■</span>	Изкл. <span style="border: 1px solid green; display: inline-block; width: 10px; height: 10px;"></span>
Led 2	Бутон за изход2(In1)	Вкл. <span style="color: green;">■</span>	Изкл. <span style="border: 1px solid green; display: inline-block; width: 10px; height: 10px;"></span>
Led 3	Входен сигнал на вход Fire	Вкл. <span style="color: green;">■</span>	X
Led 4	При поднасяне на 'Мастер карта'	Бързо премигване и установяване	X
Led 5	При задействане на Out1	Вкл. <span style="color: red;">■</span>	Изкл. <span style="border: 1px solid red; display: inline-block; width: 10px; height: 10px;"></span>
Led 6	При задействане на Out2	Вкл. <span style="color: red;">■</span>	Изкл. <span style="border: 1px solid red; display: inline-block; width: 10px; height: 10px;"></span>
Led 7	Комуникационен обмен Rx	Бързо премигване	X
Led 8	Комуникационен обмен Tx	Бързо премигване	X
Led 9	Наличие на Загр. U	Вкл. <span style="color: blue;">■</span>	X



Примерна схема на свързване на iCON 110